

ELLSWORTH

KELLY ▲ T 100

إلسورث كيلي قرن من الإبداع



حزمة مصادر العلمين

حياة الفنان

يشتهر الفنان الأمريكي الرائد إلسورث كيلبي بأعماله الفنية التجريدية، معتمداً على الألوان الزاهية والأشكال المبسطة في لوحاته. وُلِد كيلبي في 31 مايو 1923 في نيويورك، نيويورك، وتلقى تعليمه في معهد برات في بروكلين. تأثر كيلبي في طفولته بجدته، روزنليب، في حب مراقبة الطيور، ما أشعل شرارة شغفه بالألوان والأشكال، وهو ما رافقه في مراحل حياته الفنية اللاحقة. التحق كيلبي بالجيش في عام 1943 ليعمل كرسام في فن التمويه، لتضليل قنابل العدو. وبعد الحرب، عاد كيلبي إلى أوروبا لإكمال دراسته في المدرسة الوطنية للفنون الجميلة في باريس بمنحة دراسية. وفي عام 1954، رجع كيلبي إلى مدينة نيويورك ليرسخ مكانته كفنان. توفي إلسورث كيلبي في 27 ديسمبر 2015 عن عمر يناهز 92 عامًا في سنسرتاون في نيويورك.



إلسورث كيلبي مع عمل (شكل أسود)، استديو سينسرتاون، 2013. الصورة: جاك شير، بإذن من استوديو إلسورث كيلبي.

أعماله الفنية



إلسورث كيلبي، (تشاتهام 5: أحمر أزرق)، 1971، ألوان زيتية على قماش، لوحين متصلين. متحف غلينستون، بوتوماك، ماريلند. © مؤسسة إلسورث كيلبي. الصورة: رون أمستوتز.

إن مسيرته الفنية التي امتدت لسبعة عقود تشمل أعمالاً في الرسم والنحت والطباعة. وعلى مدار حياته المهنية، اعتمد كيلبي أنماطاً لونية مبسطة، مبتعداً عن أسلوب التعبير التجريدية الذي تعرف باستخدام الفرش الكبيرة لإنشاء ضربات إيحائية لافتة ومعبرة، ولهذا تتميز الكثير من أعمال كيلبي بألوانها الزاهية وأشكالها الهندسية المميزة.

بصمة الفنان

إلسورث كيلبي، نافذة، متحف الفن الحديث، باريس، 1949، ألوان زيتية على خشب وقماش، لوحان متصلان، 49.5 x 128.3 سم. مركز بومبيدو، متحف باريس الوطني للفن الحديث / مركز الإبداع الصناعي. © مؤسسة إلسورث كيلبي. الصورة بإذن من استوديو إلسورث كيلبي.

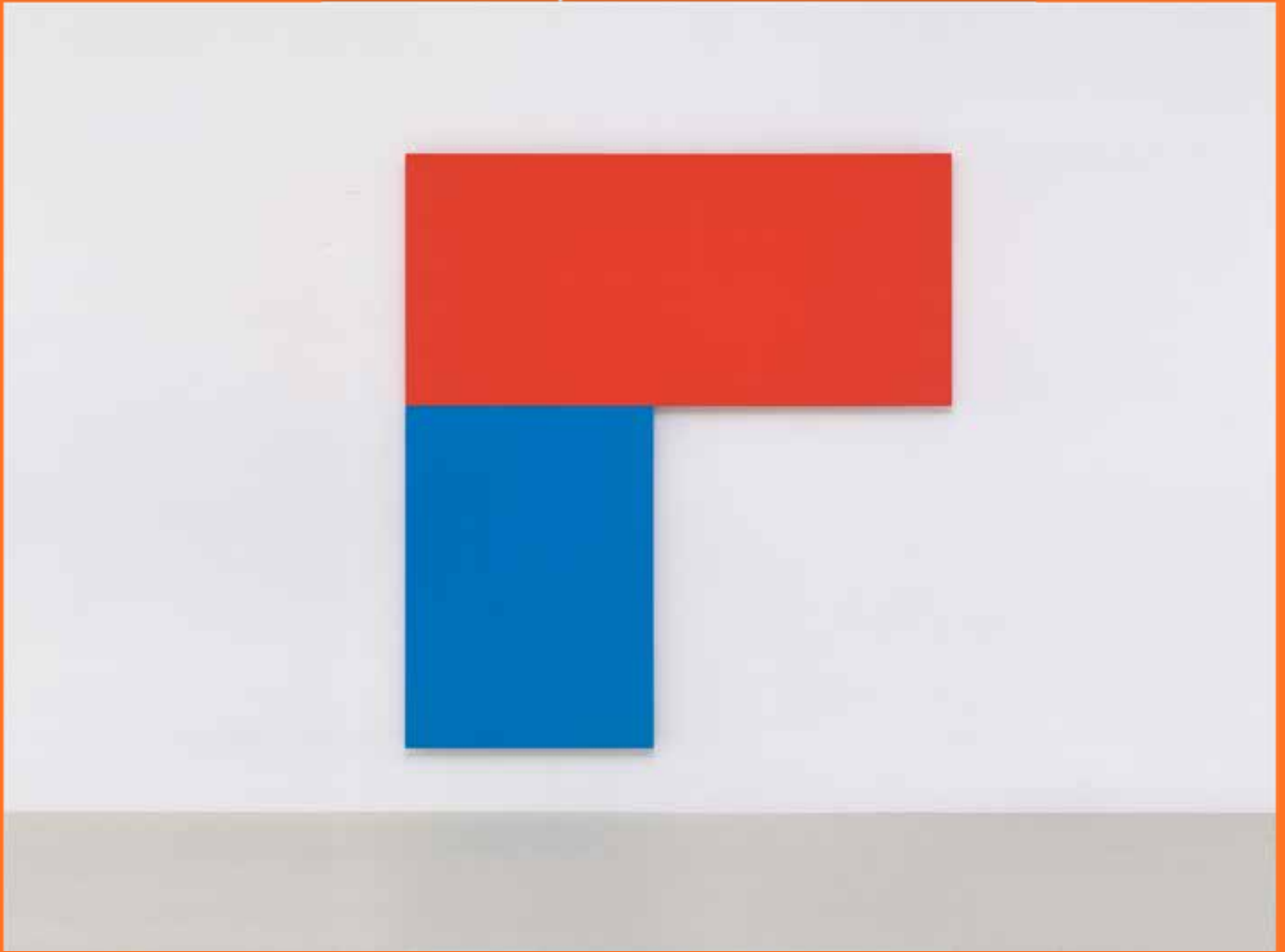


أحدث إلسورث كيلبي تأثيراً عظيماً في الفن التجريدي، بفضل إبداعه

وابتكاراته. كما كان ارتباطه العميق بالطبيعة واستكشافه للطريقة التي ندرك بها الألوان والأشكال يشكلان موضوعات متكررة في أعماله. ولم يقتصر كيلبي على تحدي المفاهيم التقليدية للمنطق والتسلسل، بل دعا المشاهدين أيضاً إلى رؤية الأمور من منظور مختلف، ولا يزال تأثيره قوياً حتى اليوم، حيث يواصل إلهام الأجيال الحالية والمستقبلية من الفنانين.

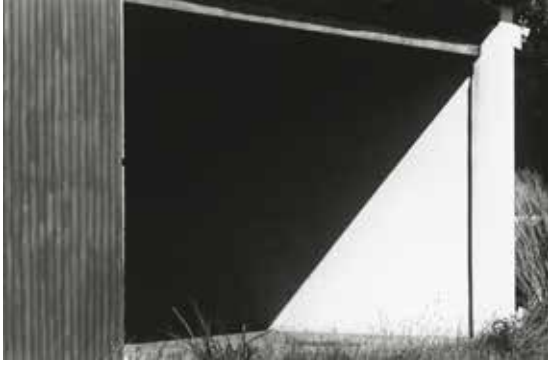
ELLSWORTH KELLY ▲ T 100

إلسورث كيلي قرن من الإبداع



حزمة مصادر المعلمين
اللغة الإنجليزية

الإلهام



إلسورث كيللي، (مدخل مستودع الطائرات، سان بارتيليمي)، 1977، طباعة الجيلاتين الفضية، 21.6 × 32.4 سم. متحف غلينستون، بوتوماك، ماريلاند. © مؤسسة إلسورث كيللي. الصورة بإذن من استوديو إلسورث كيللي.

التقط كيللي على مدار حياته مجموعة كبيرة من الصور التي بدأ بتصويرها منذ عام 1950. تتمحور هذه الصور بشكل أساسي حول المعتاد والمألوف، ولكن من خلال تركيبات كيللي الإبداعية، استطاع الفنان أن يبرز الجوانب الفنية في تفاصيل الضوء والظل. تُظهر سلسلة صورته في نهاية المطاف منظوره للعالم من حوله وكيف تحمل العناصر العادية تفاصيل خفية لا تلاحظ من النظرة الأولى، ولهذا قد تدفعنا هذه الصور إلى التأمل بمحيطنا من منظور مختلفة.

التكليف الأول

التكاليف العملية

أكملوا أسئلة الفهم التالية استنادًا إلى المعلومات المقدمة حول حياة إلسورث كيللي وأعماله

- 6س ما الحركة الفنية التي نأى إلسورث كيللي بنفسه؟
- 7س ما هي الخصائص الأكثر شيوعًا في أعمال كيللي؟
- 8س ما نوع الفن الذي ترك إلسورث كيللي بصمته فيه؟
- 9س كيف تعتقد أن مراقبة الطيور ساعدت في تطوير كيللي كفنان؟
- 10س لماذا تعتقد أن الفنانين الحاليين والمستقبليين قد يستمدون إلهامهم من إلسورث كيللي؟

- 1س أين ولد إلسورث كيللي ومتى؟
- 2س ما الهواية التي تشاركها مع جدته؟
- 3س ما الوظيفة التي أداها في الجيش؟
- 4س أين حصل كيللي على منحه الدراسية؟
- 5س متى توفي إلسورث كيللي؟



إلسورث كيللي، (مستودع بطاطا، ساوثهامبتون)، 1968، طباعة الجيلاتين الفضية، 21.6 × 33 سم. متحف غلينستون، بوتوماك، ماريلاند. © مؤسسة إلسورث كيللي. الصورة بإذن من استوديو إلسورث كيللي.



إلسورث كيللي، (أبيض أحمر)، 1963، ألوان زيتية على قماش، 175.3 × 220.4 سم. متحف غلينستون، بوتوماك، ماريلاند. © مؤسسة إلسورث كيللي. الصورة: رون أمستوتز، بإذن من استوديو إلسورث كيللي.

التكليف الثالث

التكليف الثاني

- انظروا إلى الصورة أعلاه، ثم اكتبوا قصة وصفية قصيرة باستخدام هذه الصورة كنقطة انطلاق. يمكن لقصتكم أن تنتمي إلى أي نوع من أنواع الأدب، مثل الرعب أو الغموض أو الدراما. استخدموا لغة وصفية لرسم تفاصيل المشهد.

- استخدموا صورة (الشكل الأسود مع الألوان) (Black Form with Colors) (1956) لوصف اللوحة في خمس جمل فقط. حاولوا أن تشملوا في وصفكم مثالًا واحدًا من التكرار، أو التشبيه، أو الاستعارة، أو التجسيد.

- تخيلوا أنكم مكان إلسورث كيللي وتعملون في فن الترميم أثناء الحرب العالمية الثانية. اكتبوا رسالة إلى أحد الأصدقاء تصفون فيها تجربتكم بالتفصيل.

المراجع :

Myers, J. and Grynstein, M. (2002) Ellsworth Kelly in San Francisco. California: California University Press.

Goosen, E.C. (1973) Ellsworth Kelly. New York: The Museum of Modern Art.

Aperture (2024) Ellsworth Kelly Photographs.

Available at <https://aperture.org/books/ellsworth-kelly-photographs-2/> (Accessed 8 July 2024)

Ellsworth Kelly Foundation (2024) Ellsworth Kelly Biography.

Available at <https://ellsworthkelly.org/biography/> (Accessed 19 July 2024)

Matthew Marks Gallery (2016) ELLSWORTH KELLY Photographs. Available at <https://matthewmarks.com/exhibitions/ellsworth-kelly-photographs-02-2016> (Accessed: 13 July 2024).

Schjeldahl, Peter (December 30, 2015) Postscript: Ellsworth Kelly. Available at <https://www.newyorker.com/culture/culture-desk/postscript-ellsworth-kelly> (Accessed 18 July 2024).

Artnet (2024) Ellsworth Kelly. Available at <https://www.artnet.com/artists/ellsworth-kelly> (Accessed 18 July 2014).

Ellsworth Kelly Foundation (2024) Ellsworth Kelly Chronology. Available at <https://ellsworthkelly.org/chronology/> (Accessed 19 July 2024)

ELLSWORTH KELLY ▲ T 100

إلسورث كيلي قرن من الإبداع



حزمة مصادر المعلمين
العلوم

الإلهام



تُعبّر لوحة (ألوان الطيف 9) (Spectrum IX) عن اهتمام كيلبي بكيفية إدراك حواسنا للألوان والعناصر للتباينة. أكثر ما يميز هذه القطعة هو أنها تبدأ وتنتهي بنفس درجة اللون الأصفر، وقد كان ذلك قرارًا متعمدًا من الفنان، حيث تعكس اللوحة تدرجًا سلبيًا من اللون الأخضر إلى البرتقالي الذهبي، وبهذا يصبح من الصعب ملاحظة أن اللونين الأصفرين للوجوديين على طرفي اللوحة هما في الواقع متماثلان. وقد أنتج كيلبي 8 لوحات بعنوان (ألوان الطيف) (Spectrum) من عام 1953 إلى 2014، تراوحت بين أحجام صغيرة وتركيبات جدارية كبيرة.

ما هو السبب الذي قد يدفعه لاستخدام نفس درجة اللون الأصفر في بداية ونهاية اللوحة؟

لماذا تعتقدون أنه من الصعب ملاحظة أن الدرجات اللونية متماثلة؟ هل يوجد مبدأ علمي يمكن أن يفسر ذلك؟

إلسورث كيلبي، (طيف 9)، 2014، أكريليك على قماش، اثنتا عشرة لوحًا متصلة بعضها البعض، 273.7 × 243.8 سم. متحف غلينستون، بوتوماك، ماريلاند. © مؤسسة إلسورث كيلبي، الصورة: رون أمستوتز، بإذن من استوديو إلسورث كيلبي.

التكاليف العملية

التكليف الأول

باستخدام لوحة (نافذة 5) (Window V) كمصدر إلهام، صمموا تركيبة فنية من خلال إجراء مجموعة من تجارب الفصل (الاستشرابي الكروماتوغرافي) على الورق باستخدام الألوان للتنوع في لوحة «ألوان الطيف 9» (Spectrum IX) الوجودية أعلاه.



إلسورث كيلبي، (نافذة 5)، 1950، ألوان زيتية على خشب، 69.9 × 18.4 × 1.3 سم. مجموعة عائلة فورمان. © مؤسسة إلسورث كيلبي، الصورة بإذن من استوديو إلسورث كيلبي.

التكليف الثاني

باستخدام مجموعة من أوراق الشجر، والأوراق، والأفلام الشمعية، ارسموا صورة منقولة لورقة الشجر المشابهة للوحة (عشب) (Grass). ضعوا الورقة البيضاء فوق ورقة الشجرة وظلوا عليها لالتقاط تفاصيلها مثل شكلها وعروقها. وبعد الانتهاء، قوموا بتسمية المناطق الرئيسية لتشريح الورقة.



إلسورث كيلبي، (عشب)، 1961، قلم رصاص على ورق، 72.4 × 57.2 سم. متحف غلينستون، بوتوماك، ماريلاند. © مؤسسة إلسورث كيلبي، الصورة: رون أمستوتز، بإذن من استوديو إلسورث كيلبي.

التكليف الثالث

ابتكروا عملاً فنيًا مستوحى من لوحة (ألوان الطيف 9) (Spectrum IX) من خلال إجراء تجربة اختبار مؤشر الأس الهيدروجيني للكشف عن الأحماض والقواعد. استخدموا ورق المؤشر العالي والمواد المذكورة أدناه. وعند الانتهاء من إعداد الشرائط، قوموا بترتيبها في تركيبة من اختياريكم والتقطوا صورة لها.



إلسورث كيلبي، (طيف 9)، 2014، أكريليك على قماش، اثنتا عشرة لوحًا متصلة بعضها البعض، 273.7 × 243.8 سم. متحف غلينستون، بوتوماك، ماريلاند. © مؤسسة إلسورث كيلبي، الصورة: رون أمستوتز، بإذن من استوديو إلسورث كيلبي.

- الخبز (بيكربونات الصوديوم)
- صابون غسل الأطباق
- صابون غسل الملابس
- أمونيا
- عصير
- الخل
- صودا
- خميرة
- ماء
- حليب

المراجع :

Myers, J. and Grynstein, M. (2002) Ellsworth Kelly in San Francisco. California: California University Press.

Goosen, E.C. (1973) Ellsworth Kelly. New York: The Museum of Modern Art

Aperture (2024) Ellsworth Kelly Photographs. Available at <https://aperture.org/books/ellsworth-kelly-photographs-2/> (Accessed 8 July 2024)

Ellsworth Kelly Foundation (2024) Ellsworth Kelly Biography. Available at <https://ellsworthkelly.org/biography/> (Accessed 19 July 2024)

Matthew Marks Gallery (2016) ELLSWORTH KELLY Photographs. Available at <https://matthewmarks.com/exhibitions/ellsworth-kelly-photographs-02-2016> (Accessed: 13 July 2024).

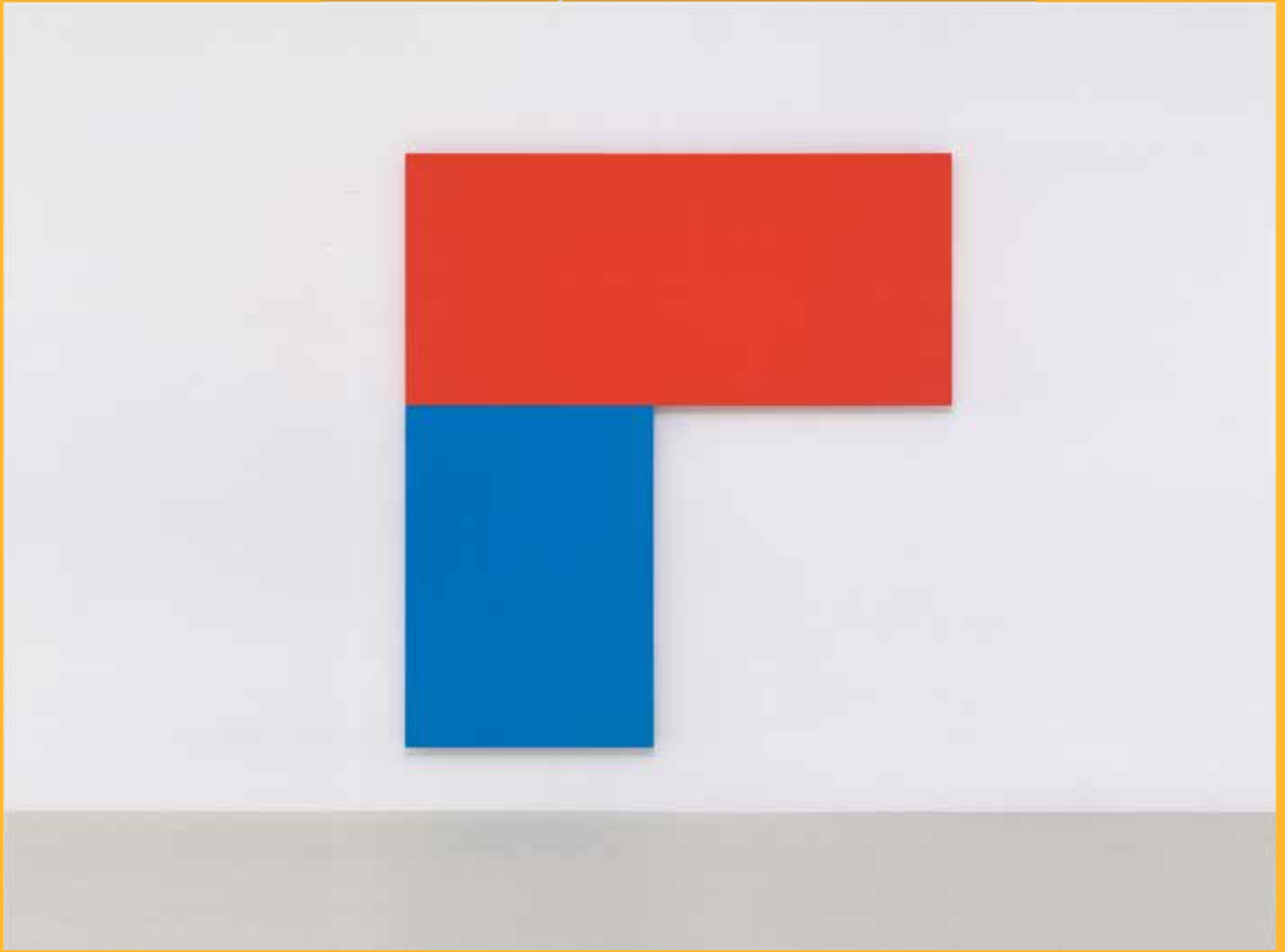
Schjeldahl, Peter (December 30, 2015) Postscript: Ellsworth Kelly. Available at <https://www.newyorker.com/culture/culture-desk/postscript-ellsworth-kelly> (Accessed 18 July 2024).

Artnet (2024) Ellsworth Kelly. Available at <https://www.artnet.com/artists/ellsworth-kelly> (Accessed 18 July 2014).

Ellsworth Kelly Foundation (2024) Ellsworth Kelly Chronology. Available at <https://ellsworthkelly.org/chronology/> (Accessed 19 July 2024)

ELLSWORTH KELLY ▲ T 100

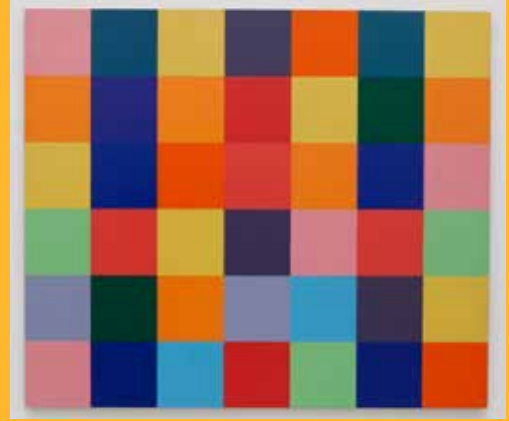
إلسورث كيلي قرن من الإبداع



حزمة مصادر المعلمين
الفنون

الإلهام

قضى كيلبي جزءًا من حياته في ساناري كوت دازور، وهي بلدة صغيرة تقع بالقرب من تولان، حيث استمد كيلبي إلهامه من انعكاسات الضوء على الماء، وقوارب الصيد، والهندسة المعمارية ذات الألوان الزاهية، إذ تتجلى تلك التصورات الساحرة للحياة المألوفة بوضوح في العديد من إبداعاته. ونتيجة لهذا التغيير في محيطه، بدأ كيلبي يعيد توجيه مسار أعماله من استخدام الدرجات الداكنة إلى الألوان الزاهية التي تضيء الحياة على لوحاته كبيرة الحجم. وعلى غرار قطعة ككولاج أيضًا، باستخدام مجموعة (Sanary) "بدأت" ساناري 1952، (Colour Panels for Large Wall II)، مختارة من الأوراق الملونة، وكالعتاد، يتميز ترتيب الألوان بالعشوائية، باستثناء الدرجات الداكنة التي تفصل بين الألوان الفاتحة، حيث تظهر تلك الصفوف الداكنة بشكل عمودي، لتشكل أنماط ذات طابع نسيجي



إلسورث كيلبي، (ساناري)، 1952، ألوان زيتية على خشب، 130.8 × 152.4 سم، مجموعة مارغريت وروبرت هوفمان. © مؤسسة إلسورث كيلبي، الصورة بإذن من استوديو إلسورث كيلبي.

التكاليف العملية

التكاليف الأول: الإبداعات الفنية

- عليكم اختيار عنصر من الطبيعة وإبداع رسمة مستوحاة منه. يمكنكم استخدام أوراق الشجر، أو الفاكهة، أو الزهور، أو حتى زيارة حديقة مدرستكم.
- أبدعوا ثلاث رسومات في دفتر الرسم؛ الأولى دون رفع القلم عن الورقة، والثانية دون النظر إلى الورقة، والأخيرة باستخدام يدكم للعاكسة (غير للسيطرة) أقصوا ما لا يقل عن 5 دقائق على كل رسم.
- اختاروا أفضل رسمة لكم وجربوا تلوينها بالألوان المائية.

التكاليف الثاني: صنع الكولاج

اختاروا أي صورة بالأبيض والأسود أو بالألوان لطباعتها، ثم قصوها إلى مربعات صغيرة وأخلطوها معًا. اصنعوا كولاج مستوحاة من اللبقات باستخدام الغراء. يمكنكم ترتيب القصاصات بشكل عشوائي أو إبداع قصتكم الخاصة بالألوان.

التكاليف الثالث: الطباعة بالشاشة أو قص الورق

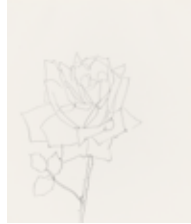
تُعد لوحة (الأطلسي) (Atlantic) 1956، بحجمها الكبير الذي يزيد عن 9 أقدام، مثال للموضوعات التكررة والرسوم الرصدية في إبداعات كيلبي. تتبع فكرة هذه اللوحة من لحظة عابرة لاحظ فيها كيلبي ظلًا يظهر على صفحة مفتوحة من كتاب كان يقرأه، حيث يعكس الفنان في لوحته الظل لبيز بلون أبيض.

تجولوا في الغرفة وارسموا الأشكال المختلفة للظلال التي تلاحظونها.

اختاروا رسمة واحدة لتكون المحور الأساسي لعملكم الفني، وأبدعوا باستخدام تقنية الطباعة بالشاشة أو تقنية قص الأوراق، مع الاعتماد على لونين فقط كألوان رئيسية.



إلسورث كيلبي، (عنب بّي)، 1961، ألوان مائية على ورق، 57.2 × 72.4 سم، مجموعة جاك شير. © مؤسسة إلسورث كيلبي، الصورة بإذن من استوديو إلسورث كيلبي.



إلسورث كيلبي، (وردة، بال سبرينغز)، 1984، غرافيت على ورق، 61 × 50.8 سم، مجموعة خاصة. © مؤسسة إلسورث كيلبي، الصورة بإذن من استوديو إلسورث كيلبي.



إلسورث كيلبي، (رسم مُقطع أعيد ترتيبه صدفةً)، 1950، حجر وكولاج على ورق، 64.8 × 49.5 سم، متحف غلينستون، بوتوماك، ماريلاند. © مؤسسة إلسورث كيلبي، الصورة: رون أمستوتز، بإذن من استوديو إلسورث كيلبي.



إلسورث كيلبي، (الأطلسي)، 1956، ألوان زيتية على قماش، لوحان متصلان، 203.2 × 289.6 سم، متحف ويتي للفن الأمريكي، نيويورك، قطعة مقتناة. © مؤسسة إلسورث كيلبي، الصورة بإذن من استوديو إلسورث كيلبي.

المراجع :

Myers, J. and Grynsztein, M. (2002) Ellsworth Kelly in San Francisco. California: California University Press.

Goosen, E.C. (1973) Ellsworth Kelly. New York: The Museum of Modern Art.

Aperture (2024) Ellsworth Kelly Photographs. Available at <https://aperture.org/books/ellsworth-kelly-photographs-2/> (Accessed 8 July 2024)

Ellsworth Kelly Foundation (2024) Ellsworth Kelly Biography. Available at <https://ellsworthkelly.org/biography/> (Accessed 19 July 2024)

Matthew Marks Gallery (2016) ELLSWORTH KELLY Photographs. Available at <https://matthewmarks.com/exhibitions/ellsworth-kelly-photographs-02-2016> (Accessed: 13 July 2024).

Schjeldahl, Peter (December 30, 2015) Postscript: Ellsworth Kelly. Available at <https://www.newyorker.com/culture/culture-desk/postscript-ellsworth-kelly> (Accessed 18 July 2024).

Artnet (2024) Ellsworth Kelly. Available at <https://www.artnet.com/artists/ellsworth-kelly> (Accessed 18 July 2014).

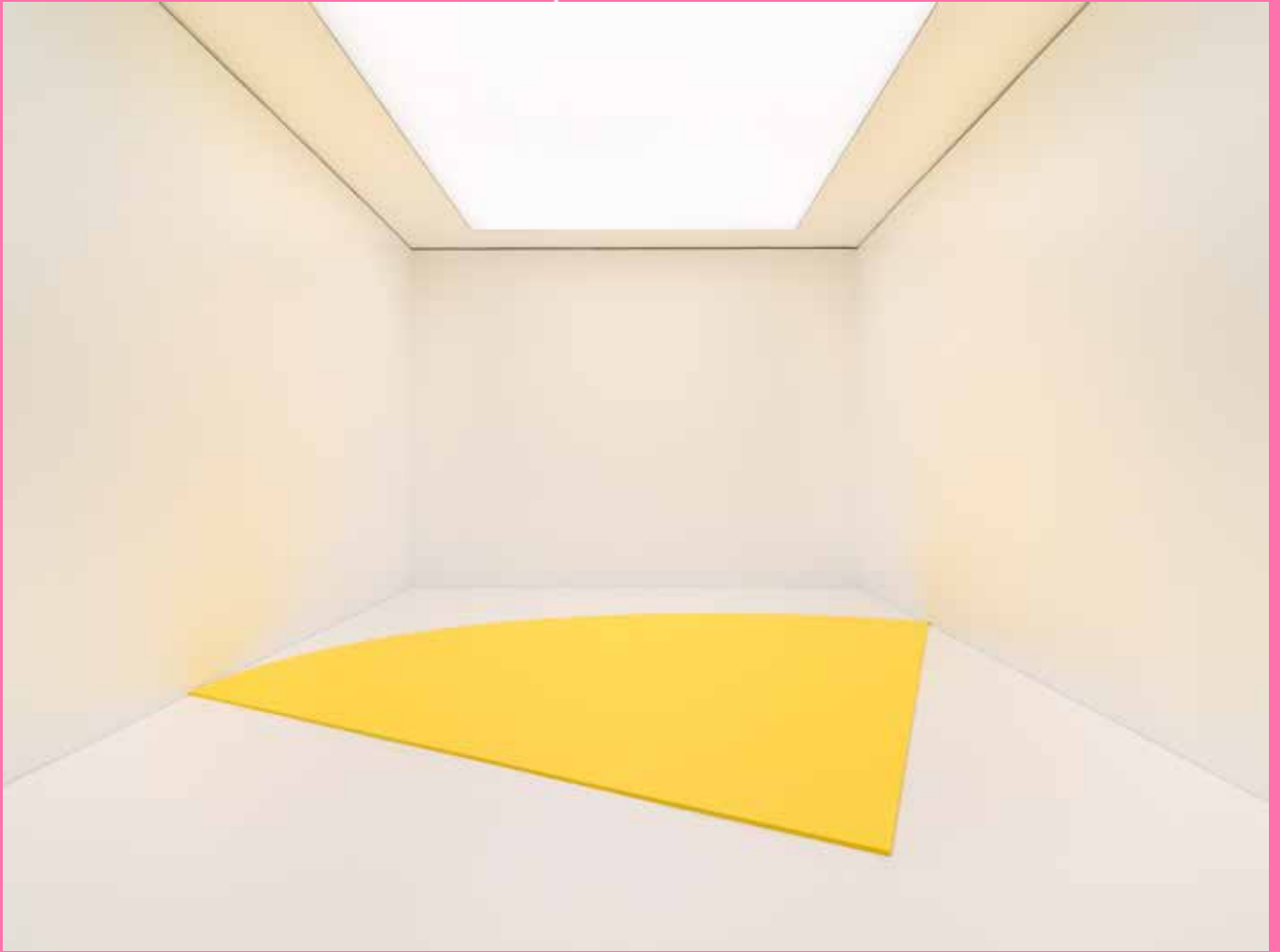
Ellsworth Kelly Foundation (2024) Ellsworth Kelly Chronology. Available at <https://ellsworthkelly.org/chronology/> (Accessed 19 July 2024)

Whitney Museum of American Art (2024) Ellsworth Kelly Collection. Available at <https://whitney.org/collection/works/2423> (Accessed 7 July 2024).

Shiff, R. (2014) Ellsworth Kelly New York Drawings 1954-1962. Available at: https://www.academia.edu/38067139/_Ellsworth_Kelly_New_York_Drawings_1954_1962_2014?email_work_card=title (Accessed 10 July 2024)

ELLSWORTH KELLY ▲ T 100

إلسورث كيلي قرن من الإبداع



حزمة مصادر المعلمين
التصميم والتكنولوجيا

الإلهام

تستقي العديد من إبداعات كيلبي إلهامها من ملاحظاته للواقع المحيط به، ويبرز هذا بوضوح في دفاتره. توثق هذه الدفاتر ملاحظاته عن العالم الطبيعي والهندسة المعمارية، وتسجل أيضًا أبسط لحظات حياته مثل ركوبه الحافلات وزياراته لمختلف الأماكن أثناء سفره، حيث كان يولي اهتمامًا كبيرًا لأصغر التفاصيل. تُعتبر لوحة "نقش بارز باللون الأزرق" (Relief with Blue) (1950) "كبيرًا لأصغر التفاصيل". تُعتبر لوحة "نقش بارز باللون الأزرق" أيضًا من أعماله الأكثر شهرة، وهي مستوحاة من حدث ترك أثرًا عظيمًا في نفس الفنان. فعندما كان كيلبي في باريس عام 1949، حضر عرضًا مسرحية "هاملت"، وقد أثار إعجابه طريقة استخدام الستارة بألوانها وأحجامها المتغيرة للتعبير عن تغير المشاعر في المسرحية، وبهذا حوّل كيلبي رسمة الستارة التي أبدعها إلى نقش خشبي مطلي بالألوان الزيتية. تظهر انسيابية وشكل الستارة في النقش الخشبي البارز، ما يجعل منحنيات العمل الفني توحي بأنها قطعة قماش. كما يؤدي استخدام اللونين الأزرق والأبيض إلى إنشاء تباين يجعل تلك المنحنيات أكثر بروزًا.



إلسورث كيلبي، (نحت نافذ بالأزرق)، 1950، ألوان زيتية على خشب، 114 × 44.5 × 3.2 سم. مجموعة بيتينا ودونالد ل. براينت الابن. هبة موعودة إلى متحف الفن الحديث، نيويورك، تكريفاً لكيرك فاريندو. © مؤسسة إلسورث كيلبي. الصورة بإذن من استوديو إلسورث كيلبي.



إلسورث كيلبي، (دراسة عن "نافذة 1")، 1949، حبر وغواش على ورق، 20 × 13.65 سم. متحف غلينستون، بوتوماك، ماريلاند. © مؤسسة إلسورث كيلبي. الصورة: رون أمستوتز، بإذن من استوديو إلسورث كيلبي.



إلسورث كيلبي، (نحت نافذ للكونكورد 1)، 1958، خشب الدردار، 29.2 × 19.7 سم. متحف سان فرانسيسكو للفن الحديث، مجموعة دوريس ودونالد فيشر في متحف سان فرانسيسكو للفن الحديث، وهبة موعودة من هيلين ونشأ راز شواب. © مؤسسة إلسورث كيلبي. الصورة بإذن من استوديو إلسورث كيلبي.



إلسورث كيلبي، (جيروندي)، 1951، ألوان زيتية وطلاء ريبولين على خشب مازونيت، 114.9 × 114.9 سم. مجموعة خاصة، بإذن من غاليري ماثيو ماركس. © مؤسسة إلسورث كيلبي. الصورة بإذن من استوديو إلسورث كيلبي.

التكاليف العملية

التكليف الأول: التصميم

- يعكس الرسم التحضيري (نافذة I Window) 1949 اهتمام إلسورث كيلبي العميق بالعناصر المألوفة مثل النوافذ.
- باستخدام هذه القطعة كمصدر إلهام لكم، أبداعوا رسومات سريعة لاختلاف أنواع النوافذ التي ترونها.
- أنشئوا 3 رسومات تصميمية بأشكال وتخطيطات متنوعة مستوحاة من النوافذ التي أبداعتموها يمكنكم تنفيذ ذلك يدويًا أو رقميًا.

التكليف الثاني: المواد المقاومة

العديد من أعمال كيلبي تأخذ شكل نقوش خشبية بارز وتقوم على طبقات من الأشكال الخشبية للترابطة فوق بعضها البعض. تستند هذه الأشكال عادةً إلى عناصر يومية مألوفة مثل النقايات، واللباني، وللناظر التي رآها أثناء رحلته بالحافلة. استلهموا من (نقش بارز للكونكورد I) (Concordé Relief I) وابتكروا قطعة نقشية خاصة بكم باستخدام قطعتين من الخشب القابل لإعادة الاستخدام.

التكليف الثالث: المنسوجات

على الرغم من أن إلسورث كيلبي اعتمد بشكل أساسي على الطلاء والنقش على الخشب والنحت، إلا أن بعض أعماله تستحضر في الأذهان مظهر المنسوجات للطبوعة. استنادًا إلى (جيروندي) (Gironde) 1951، حاولوا تقليد هذه الطباعة على لوحة قماشية باستخدام طرق الصباغة والمقاومة، مثل الباتيك أو الصباغة بالربط. يمكنكم أيضًا إبداعها باستخدام تقنيات الغرز أو التطريز.

المراجع :

Myers, J. and Grynstein, M. (2002) Ellsworth Kelly in San Francisco. California: California University Press.

Goosen, E.C. (1973) Ellsworth Kelly. New York: The Museum of Modern Art.

Aperture (2024) Ellsworth Kelly Photographs. Available at <https://aperture.org/books/ellsworth-kelly-photographs-2/> (Accessed 8 July 2024)

Ellsworth Kelly Foundation (2024) Ellsworth Kelly Biography. Available at <https://ellsworthkelly.org/biography/> (Accessed 19 July 2024)

Matthew Marks Gallery (2016) ELLSWORTH KELLY Photographs. Available at <https://matthewmarks.com/exhibitions/ellsworth-kelly-photographs-02-2016> (Accessed: 13 July 2024).

Schjeldahl, Peter (December 30, 2015) Postscript: Ellsworth Kelly. Available at <https://www.newyorker.com/culture/culture-desk/postscript-ellsworth-kelly> (Accessed 18 July 2024).

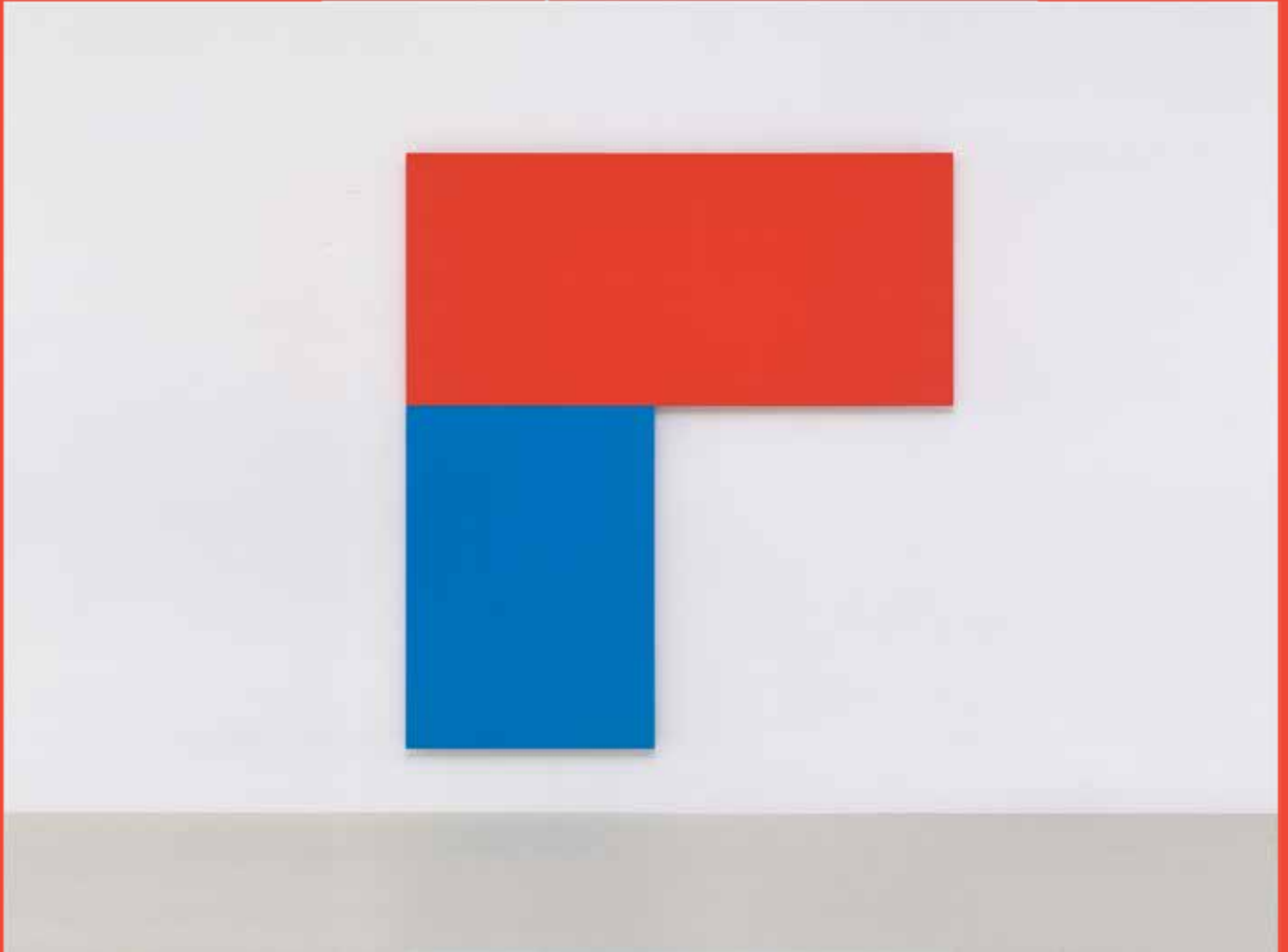
Artnet (2024) Ellsworth Kelly. Available at <https://www.artnet.com/artists/ellsworth-kelly> (Accessed 18 July 2014).

Ellsworth Kelly Foundation (2024) Ellsworth Kelly Chronology. Available at <https://ellsworthkelly.org/chronology/> (Accessed 19 July 2024)

Shiff, R. (2014) Ellsworth Kelly New York Drawings 1954-1962. Available at: https://www.academia.edu/38067139/_Ellsworth_Kelly_New_York_Drawings_1954_1962_2014?email_work_card=title (Accessed 10 July 2024)

ELLSWORTH KELLY ▲ T 100

إلسورث كيلي قرن من الإبداع



حزمة مصادر المعلمين
الرياضيات

الإلهام

هو مثال مدهش لقدرة إلسورث كيلبي على تحويل (Seine) إن العمل الفني "السين" 1951 العناصر المألوفة إلى تجريدات فنية، حيث يتناول هذا العمل فكرة الصدفة، وهو موضوع يتجلى في العديد من إبداعات إلسورث كيلبي الأخرى، لكونه أمرًا أولاه الفنان اهتمامًا خاصًا. وقد نشأ هذا الاهتمام من الطبيعة غير القابلة للتوقع، حيث يمكن لعناصر مثل الظلال وتدرجات الألوان أن تتغير أو تتحرك بشكل عشوائي. وقد استلهم كيلبي عمله الفني "السين" من خلال إتمامه لرسومات واقعية بقلم الرصاص والحبر الأسود، حيث التقط ببراعة انعكاسات سطح الماء المتألثة. وباستخدام عنصر الصدفة، حوّل هذه الرسومات إلى أنماط عبر سحب أرقام بشكل عشوائي وتلوين المربعات المرتبطة بها على الإطار الشبكي. وعلى الرغم من أن هذا العمل الفني بدأ من خلال تأمل كيلبي للطبيعة، إلا أنه يُظهر كيف يمكن للتقنيات غير الطبيعية أن تحول الأفكار إلى ابتكارات جديدة. وبهذا، يُبرز هذا الإبداع توازنًا دقيقًا بين الضوء والظلام.



إلسورث كيلبي، (نهر السين)، 1951، ألوان زيتية على خشب، 41.9 × 114.9 سم. متحف فيلادلفيا للفنون. تم شراء هذا العمل بأموال قدمت تخليدًا للذكرى آن دارنونكور وأموال للتلف الأخرى. © مؤسسة إلسورث كيلبي. الصورة بإذن من استوديو إلسورث كيلبي.



إلسورث كيلبي، (نحت نافير أخضر)، 2009، ألوان زيتية على قماش، لوجان متصلان، 203.2 × 158.8 × 6.7 سم. مؤسسة لويس فوتيتون، باريس. © مؤسسة إلسورث كيلبي. الصورة بإذن من استوديو إلسورث كيلبي.



إلسورث كيلبي، (دراسة عن "نافذة 1")، 1949، حبر وغواش على ورق، 20 × 13.65 سم. متحف غلينستون، بوتوماك، ماريلاند. © مؤسسة إلسورث كيلبي. الصورة: رون أمستوتز، بإذن من استوديو إلسورث كيلبي.



إلسورث كيلبي، (جيروند)، 1951، ألوان زيتية وطلاء ريبولين على خشب مازونيت، 114.9 × 114.9 سم. مجموعة خاصة، بإذن من غاليري ماثيو ماركس. © مؤسسة إلسورث كيلبي. الصورة بإذن من استوديو إلسورث كيلبي.

التكاليف العملية

التكليف الأول

احسبوا مساحة اللوحة الخضراء (بالسنتمتر المربع والنسبة المئوية من المساحة الكلية).

الأبعاد: الطول العمودي الكامل 203.4 سم؛ الطول الأفقي الكامل 159 سم؛ الطول العمودي الأخضر الطويل 144.9 سم؛ الطول العمودي الأخضر القصير 85.7 سم؛ الطول الأفقي الأخضر القصير 101.8 سم.

التكليف الثاني

اخترتوا صورة للطباعة، ثم قيسوا طول وعرض ومساحة الصورة، وقسموها إلى 8 مربعات متساوية الحجم.

غطوا ورقة شفافة من الأستينات بالفراء وضعوا مربعات الصورة بشكل مقلوب بحيث تكون التركيبة عشوائية.

هل يمكنكم حساب عدد الترتيبات الممكنة؟ (مضروبًا بـ 8)

التكليف الثالث

استلهموا من العمل الفني (جيروند) (Gironde) 1951، وتعاونوا كفريق أو في مجموعات صغيرة لرسم 16 مربعًا بخطوط واضحة. يجب أن يتميز كل مربع بتصميم فريد عن الآخر، بحيث يحتوي كل منها على ما بين 2 إلى 6 خطوط، يمكنكم استخدام أقلام الحبر أو الأقلام الملونة لرسمهم. خصصوا 10 دقائق لإعادة ترتيب المربعات بطرق متعددة كما في العمل الفني الأصلي، وحرصوا على تصوير كل تركيبة مختلفة في كل خطوة.

هل يمكنكم تقدير عدد الترتيبات الممكنة؟ (مضروبًا بـ 16 = 20.9 تريليون)

المراجع :

Myers, J. and Grynstein, M. (2002) Ellsworth Kelly in San Francisco. California: California University Press.

Philadelphia Museum of Art (2024) Ellsworth Kelly Collection. Available at <https://philamuseum.org/collection/object/295031> (Accessed 17 September 2024)

Goosen, E.C. (1973) Ellsworth Kelly. New York: The Museum of Modern Art.

Aperature (2024) Ellsworth Kelly Photographs. Available at <https://aperture.org/books/ellsworth-kelly-photographs-2/> (Accessed 8 July 2024)

Ellsworth Kelly Foundation (2024) Ellsworth Kelly Biography. Available at <https://ellsworthkelly.org/biography/> (Accessed 19 July 2024)

Matthew Marks Gallery (2016) ELLSWORTH KELLY Photographs. Available at <https://matthewmarks.com/exhibitions/ellsworth-kelly-photographs-02-2016> (Accessed: 13 July 2024).

Schjeldahl, Peter (December 30, 2015) Postscript: Ellsworth Kelly. Available at <https://www.newyorker.com/culture/culture-desk/postscript-ellsworth-kelly> (Accessed 18 July 2024).

Artnet (2024) Ellsworth Kelly. Available at <https://www.artnet.com/artists/ellsworth-kelly> (Accessed 18 July 2014).

Ellsworth Kelly Foundation (2024) Ellsworth Kelly Chronology. Available at <https://ellsworthkelly.org/chronology/> (Accessed 19 July 2024)

