

# مسابقة المسار والميدان!

اختبر معلوماتك في سباقات المضمار والميدان!

## سباقات المضمار والميدان

1. أي من المنافسات التالية تُقام على الميدان؟

- أ. 1500م
- ب. رمي الرمح
- ج. 1600م
- د. 200م

2. ما هو طول مضمار الجري القياسي (لُفة واحدة)؟

- أ. 300م
- ب. 100م
- ج. 200م
- د. 400م

3. يعد الماراثون سباقًا للمسافات الطويلة.

- أ. صواب
- ب. خطأ

4. يعد سباق 100م منافسة

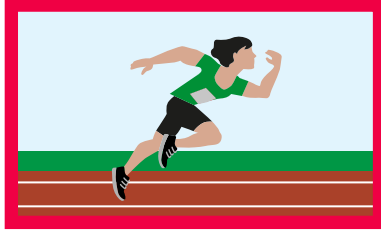
- أ. وثب طويل
- ب. مسافات متوسطة
- ج. عدو سريع
- د. ميدان

5. يعد رمي الرمح منافسة مضمار

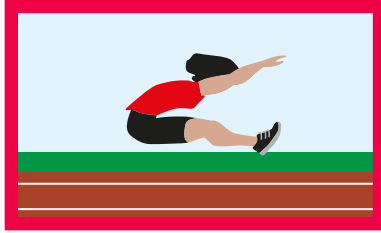
- أ. صواب
- ب. خطأ

١ ٢ ٣ ٤ ٥

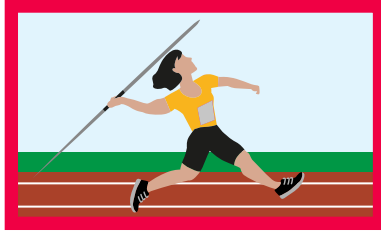
# املا الفراغ بكلمات من الخزينة أدناه:



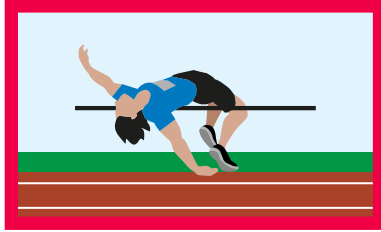
\_\_\_\_\_



\_\_\_\_\_



\_\_\_\_\_



\_\_\_\_\_

## بنك الكلمات:

سباق 100م رمي الرمح الوثب الطويل الوثب العالي

# البحث عن الكلمات

هل يمكنك تحديد المصطلحات المستخدمة في منافسات المضمار والميدان؟

ث ش ظ ع غ ف ق ث ص ض ش ظ س ل ا م ك ر د ط  
ل م ض م ا ر م ا م ك ر د ط ي ب ت ن و ز ذ  
ث ش ظ ع غ ف ق ث ص ض ش ظ س ل ا م ك ر د ط  
ل م ض ز ا ر م ا م ك ر د ط ي ب ت ن و س ذ  
ل م ض م ت ت ا ب ع ك ر د ط ي ب ت ن و ب ب ط  
ث ش ظ ع غ ف ق ث ص ض ش ظ س ل ا م ك ر ا ط  
ت ت ا ب ع ك ق ث ص ض ق ف ز ث ش ظ ع غ ق ا  
ل م ض م ا ر م ا م ك ر د ط ي ب ت ن و ز ذ  
ي ب ت ن و ز ذ ل م ض م ا ر م ا م ك ر د ط  
م ا م ك ر د ط م ذ ط و ي ل ث ش ظ ع غ ق ا  
ش ظ س ل ا م ك ر د ط ل ا م ك ر د ط ش ظ س  
د د ط م ي د ا ن ل ذ ي ل ث ش ظ ع غ ق ا  
ي ل ث ش ظ ع غ ق ا ز ذ ب ط ي ب ت ن و ز ذ  
و ر ب ط ي ب ت ن و ز ذ ي ل ث ش ظ ع غ ق ا  
ر ي ي ب ت ن و ز ذ م ا م ك ر د ر م ح ش ع  
ا ا ي ا ن ل م ح ش ع ل ع ب ت ن و ك ر د ر  
ط ض ب غ ق و ز ذ ل م ق ي ي ب ي ب ت ن و ز  
ق ي ق ث ص ض ش ظ س ت ة ظ س ت ع ا ل ي ل ي  
ط ي ب ت ن و ز ذ ب ت ن ي ل ث ش ظ ع غ ق ا

مضمار	طويل	سباق	
تتابع	ميدان	رمح	عالي
قفز	رياضي	لقة	